

Pave, Ale, Aplike



An nou pave pou
lojman bon mache
nan NYC



NYC

Housing Preservation
& Development

Consumer
Affairs

Sa w'ap jwenn nan dokiman sila a

- 1 ———— Enfòmasyon sou ki chwa
ou genyen pou jwenn
kay bon mache p.3
- 2 ———— Prepare'w pou
aplike p.5
- 3 ———— Alike p.8
- 4 ———— Prepare'w pou si'w
jwenn yon entèvyou
p.12
- 5 ———— Resous (Zouti) p.16

1

Enfòmasyon sou ki chwa ou genyen pou jwenn kay bon mache



Sa pran bon kou tan pou prepare'w pou aplike
pou kay bon mache - Se pa annik chita ranpli yon
aplikasyon. Dokiman sila a pral ede'w ranje kabann
ou pou prepare yon aplikasyon san fot.

Ki sa yon kay bon mache a ye?

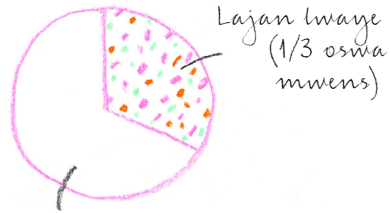
Kay bon mache se kay ki koute moun ki ap viv nan kay la yon tyè oswa mwens ke yon tyè nan kòb y'ap fè pou yo peye kay la. Genyen diferan kalite pwogram kay bon mache pou fanmi ki fè diferan kantite kòb.

Nan gid sila a, lè nou di "kay bon mache", n'ap pale de apatman nan pwogram apatman bon mache gouvènman an limenm li mete nan mache a. Se apatman lavil New York sibvansyone atravè New York City Department of Housing Preservation and Development (HPD) epi Housing Development Corporation (HDC).

Enfòmasyon w'ap jwenn nan gid sila a ap ede w fè yon pi bon aplikasyon pou tout diferan pwogram kay bon mache lavil NY la ofri yo, epi enfòmasyon sa yo ap pèmèt ou pi pare pou jwenn kay lòt moun ap lwe yo tou.



Lajan travay



Tout lòt lajan (kòb) (2/3 oswa plis)

Ki moun ki kalifye pou pwogram kay bon mache a? Nenpòt moun ka aplike! Men:

- Fòk ou genyen 18 lane pou piti
- Ou ka bezwen yon Nimewo Sosyal Sekirite oswa yon Individual Taxpayer Identification Number (ITIN) ki se yon nimewo IRS bay moun ki oblije peye taks men yo pa elijib pou genyen yon nimewo Sosyal Sekirite.
- Dabitid moun ki deja ap viv nan vil New York la gen priyorite sou moun ki pap viv nan lavil New York la pou yo jwenn kay bon mache yo nan pwogram HPD ak HDC yo.
- Fòk kòb w'ap fè a anndan yon limit patikilye toudepann kantite moun ki pral viv nan apatman an ansanm ak ou. Chak pwogram yo gen yon limit diferan.

Prepare'w pou aplike



Gen detwa bagay enpòtan ou ka fè pou aplikasyon'w nan pi djanm. Gen nan bagay sa yo ki ka pran plizyè mwa pou yo fin regle kidonk n'ap ankouraje'w derape jodi a menm — pi bonè se granm maten.

Se pou klè sou dosye kredi'w

Mèt kay yo pa gen dwa pou yo pa lwe'w yon kay senpleman pou tèt ou pa gen bon kredi, men yo gen dwa pou yo tcheke kondisyon kredi'w.

Asire'w enfòmasyon ki nan dosye kredi'w kòrèk, epi si'l pa fin sa nèt demele'w pou ogmante nivo kredi'w. Se sa yo rele "credit score" ou.

- Kòmande yon rapò kredi'w gratis ti cheri nan sit entènèt: annualcreditreport.com
- Si'w jwenn erè nan dosye kredi'w ou ka mande konpayi ki responsab rapò a dirèkteman nan entènèt pou yo fè yon koreksyon oswa ou ka rele yo nan telefòn, oswa voye yon lèt ba yo nan lapòs.
- Lavil New York gen konseye finansye pwofesyonèl ki ka ede'w konprann dosye kredi'w epi ki ka ba ou konsèy sou fason ou ka ogmante nivo kredi'w gratis. Pou jwenn plis enfòmasyon sou sa, ale nan sit entènèt nyc.gov/consumers oswa rele nan nimewo telefòn 311 pou fè yon randevou nan NYC Financial Empowerment Center ki pi pre w la.



Se pou klè sou dosye'w nan Housing Court

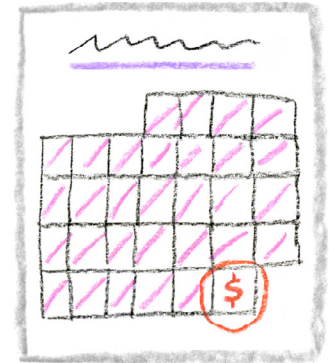
Mèt kay yo gen dwa pou al tcheke dosye'w nan Housing Court pou yo ka wè si gen yon mèt kay ki te rele'w nan tribinal deja oswa si yo te mete'w deyò nan yon kay ou te abite. Se pou pran devan, al tcheke dosye'w oumenm pou wè si gen erè pou ka pran mezi pou korije yo epi si se pa erè pou'w ka konnen ki jan'w pral reponn si yo ta poze w kesyon sou dosye sa a.

- Ale nan òdinatè ki disponib pou sa nan Housing Court yo; Chache dosye'w, epi enprime yon kopi pou tèt ou. Pou jwenn adrès Housing Court yo epi pou plis enfòmasyon, ale nan sit entènèt: nycourts.gov/courts/nyc/housing
- Gen avoka ki disponib nan Housing Court la pou ede'w klarifye dosye ki kont ou yo ki rete ouvè oswa jijman ki fèt kont ou. Ou ka ale nan sit entènèt nycourts.gov pou jwenn plis enfòmasyon sou èd legal ki disponib.

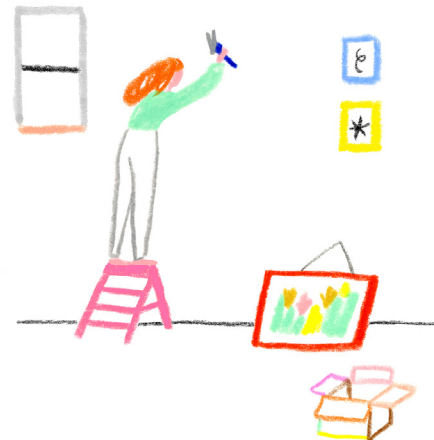
Koumanse ekonomize lajan kay la

Se pou ekonomize omwen valè 2 mwa lwaye kay la pou peye premye mwa w nan kay la ak depozit la. Gade wè si w ta ka mete plis ke sa akote pou depans sa ap koute w pou bwote.

- Chache yon bank oswa yon credit union ki ap ba'w enterè sou kòb ou pou koumanse mete kòb akote.
- ✓ Si ou gen yon kat didantite IDNYC ou ka sèvi ak li pou ouvè yon kanè nan anpil bank ak credit union nan vil New York la. Ale nan sit entènèt sila a pou jwenn bank ap pèmèt ou fè sa: on.nyc.gov/idnycbanks



2x



- ✓ Ale nan yon NYC Financial Empowerment Center pou jwenn kout men pou ede'w fè yon bidjè, pou ede'w ekonomize kòb, oswa pou ede'w ouvè yon kanè bank. Pou plis enfòmasyon ale nan sit entènèt nyc.gov/consumers oswa rele nan telefòn 311 epi mande pou NYC Financial Empowerment Center.

Aplike



Aprè w koumanse travay sou kondisyon kredi'w, dosye'w nan Housing Court, ak lajan ap ekonomize, koumanse aplike nan pwogram kay bon mache a.

Drese dosye pèsònèl ou nan sit entènèt Housing Connect la.

Premye etap pou rive aplike nan pwogram kay bon mache nan lavil NY la se pou drese dosye pèsònèl ou nan sit entènèt Housing Connect la: nyc.gov/housingconnect

- W'ap gen pou bay enfòmasyon sou kòb tout moun ki pral viv nan apatman an ap fè.



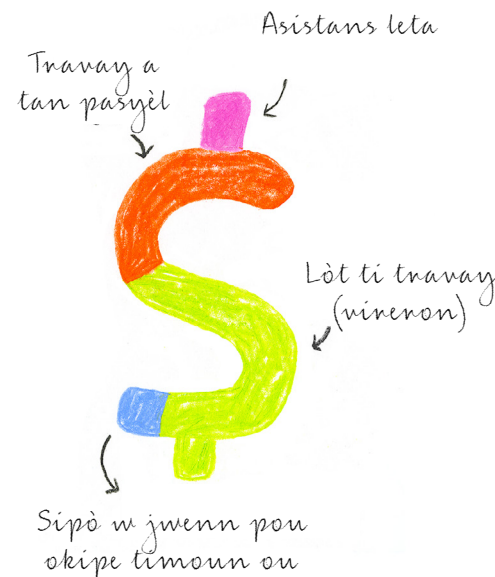
★ Pou kalkile kòb ou fè a fò ou sanble kòb ou fè nan djòb ou, nan biznis pèsònèl ou anplis sa'w rantre si'w gen yon ti djòb akote. Fò ou ajoute lajan'w jwenn nan "worker's compensation", nan men leta (seswa sosyal sekirite oswa asistans leta), epitou kòb ki soti nan kèk kategori envestisman ak retrèt.

W'ap jwenn prèske tout enfòmasyon sila yo nan taks ou te ranpli ane pase a.

Si ou travay pou yon lòt moun, mete lajan'w fè anvan yo retire taks ou (yo rele sa "gross income"). Si'w genyen biznis pa'w mete montan ou fè apre'w fin peye taks epi apre'w fin retire lòt dediksyon yo (yo rele sa "net income").

Si ou pa fin klè sou ki sa pou ajoute nan kòb ou fè yo, ale nan sit entènèt HPD a nan seksyon ki bay espikasyon kòb ou fè pou moun k'ap aplike nan pwogram kay bon mache a: nyc.gov/hpd/incomeguide

Renni

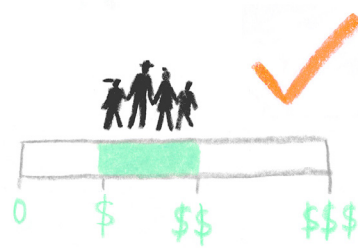


Chèche kay

- Ale nan paj "Search" la nan sit entènèt Housing Connect la pou jwenn kay bon mache. Klike sou non bilding nan pou wè si w kalifye pou lotri bilding sa a.

★ Li pote non lotri paske an reyalite se yon tiraj osò li ye: yo mete tout aplikasyon yo ansanm nan yon gwo laye, yo bwase yo epi yo chwazi kantite y ap pran an san yo pa gade sa y ap pran an.

- Ou ka jwenn kay tou nan seksyon reklam nan jounal epi nan sit entènèt HPD ak HDC yo: nyc.gov/hpd ak nychdc.com
- Chak reklam yo ap di klèman konbyen apatman ki disponib epi konbyen moun ki ka abite nan chak apatman sa yo, ki valè total kòb moun ki pral viv nan apatman an ka fè pou yo kalifye pou chak apatman sa yo epi ki dat limit pou renmèt aplikasyon yo.



- Si valè total kòb moun ki pral viv nan apatman an fè pi wo oswa pi ba ke montan ki bay la ou pa p kalifye pou apatman an. Se pou aplike pou lotri nan bilding kote kantite moun ki pral viv nan apatman an ak valè kòb la mache ak chif pa ou yo.
- Kèk nan apatman yo rezève apa pou moun ki nan yon seri sitiyasyon espesifik.
 - ✓ Moun ki gen difikilte mache, tandè, oswa wè.
 - ✓ Moun ki viv nan menm zòn (Community District) kote bilding nan ye a.
 - ✓ Moun ki travay dirèkteman pou Lavi New York.

Si gen nan kondisyon sila yo ki dekri reyalite pa w pa neglije mete sa nan aplikasyon lotri w pa w la.

- Chak fwa gen chanjman nan reyalite lavi w ale nan sit entènèt Housing Connect lan pou w al ajiste dosye pèsònèl ou. Ann di w ta jwenn yon nouvo travay oswa si w ta pèdi djòb ou fò w al mete sa nan dosye pèsònèl ou nan sit la prese prese. Chak fwa w ap aplike pou yon nouvo bilding fè yon kout je sou dosye pèsònèl ou nan sit la pou asire tout enfòmasyon ki la yo kòrèk.

Aplike!

Depi w jwenn yon bilding ou kalifye pou li, klike sou siy "Apply" ki akote reklam pou bilding nan pou ka koumanse pwosesis aplikasyon an.

- Si w pa gen aksè ak entènèt ou ka ranpli yon aplikasyon sou papye epi poste li.
 - ✓ Chak reklam yo ap esplike klèman ki jan pou jwenn yon aplikasyon sou papye.
 - ✓ W ap jwenn enfòmasyon dirèkteman sou aplikasyon an k ap di w nan ki adrès pou poste l ou fin ranpli l.
 - ✓ Lapòs pran detwa jou pou li fè livrezon aplikasyon sou papye, nou rekomande ou aplike sou sit entènèt la pito si ou ta wè dat limit aplikasyon bilding ou chwazi a pre rive. Kit ou fè yon aplikasyon sou papye oswa ou fè l nan entènèt w ap gen menm chans pou genyen nan lotri a.

- Asire w ke ou aplike anvan dat limit lan! Tan pou moun aplike a konn dire detwa semèn konsa tou li konn dire detwa mwa kidonk mache prese. Pa fè bounda lou.

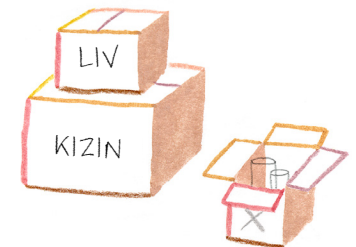
- Depi w renmèt aplikasyon w anvan dat limit la ou pa p gen pwoblèm. Moun ki renmèt aplikasyon an 2 mwa anvan delè a gen menm chans soti nan lotri a ak moun ki renmèt li yon jou anvan delè a.

- Pa renmèt plizyè aplikasyon pou menm bilding nan. Gen posibilite yo ka anile aplikasyon w yo si ou fè sa. Si w fè yon aplikasyon nan entènèt, pa voye yon lòt nan lapòs pou menm bilding nan.

Apre ou ranpli aplikasyon an

Sa konn pran en an oswa menm plis pase en an pou konnen si w soti nan lotri a oswa si w pèdi. (Konsa tou ou ka pa janm jwenn yon repons)

- Padan w ap tann pou jwenn repons lotri a tcheke kontra kay kote w rete a pou klè sou sa li di pou sizoka ou ta gen pou renmèt apatman sa a anvan dat kontra a bout. Si w soti nan lotri a ou ka oblije bwote prese prese.
- Kalifye pou yon bilding pa vle di aplikasyon w nan ap soti kanmenm nan lotri a pou sa.
- Si w pa soti nan lotri pou yon bilding ou te chwazi yo oswa si yo pa ekri w pou di w kichòy kontinye chèche lòt apatman ou kalifye pou yo epi depi w pare, aplike.



Prepare'w sizoka yo ta rele'w pou yon entèvyou



Lè yo chwazi aplikasyon'w nan nan lotri a, y'ap mande'w vini nan yon entèvyou verifikasyon ak responsab bilding nan. Entèvyou sila a enpòtan anpil. Se la responsab bilding nan yo pral evalye tout dosye'w pou wè si ou kalifye tout bon pou bilding nan. Se pou koumanse rasanble tout dokiman'w, ranje kabann ou pou pa nan kouri si yo rele'w.

Sanble tout dokiman enpòtan w'ap bezwen yo.

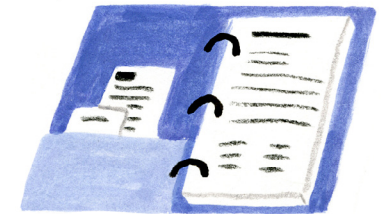
Nan entèvyou a w'ap gen pou montre tout dokiman ki apiye enfòmasyon ou te ekri nan aplikasyon an. Koumanse rasanble fotokopi tout dokiman sila yo imedyatman.

Men sa'w ap gen pou montre:

- Ki moun ki pral viv ak ou nan apatman an. Kèk egzanp dokiman'w ap bezwen:
 - batistè moun yo
 - Kat sosyal sekirite moun yo
 - Kat didantite moun yo ki gen foto yo ladan'l
- Kòb chak moun ki pral viv nan kay la fè. Kèk egzanp pou dokimante kòb moun sa yo fè:
 - souch chèk
 - papye taks federal oswa taks leta New York
 - dokimantasyon sou lajan sosyal sekirite, benefis veteran oswa asistans leta chak moun sa yo jwenn.
- Enfòmasyon sou kay kote'w rete kounyè a. Kèk egzanp pou dokimante kote'w rete kounyè a:
 - Kontra kay la (bay la oswa "lis" kay la)

- resi pou lwaye ou peye chak mwa
- bòdro gaz oswa bòdro elektrisite pou mwa ki fèk pase yo

- Si'w ta gen difikilte pou jwenn dokiman sila yo, ale nan sit entènèt HPD a pou plis enfòmasyon: nyc.gov/hpd/afteryouapply



Prepare'w pou entèvyou verifikasyon an

W'ap resevwa yon lèt nan lapòs oswa yon imel k'ap esplike'w ki jan pou fè randevou pou entèvyou verifikasyon an. Fòk tout moun ki pral viv nan apatman an ki gen plis ke 18 an nan entèvyou a.

- Lèt oswa imel w'ap resevwa a ap gen kontak yon responsab bilding nan. Se limenm w'ap kontakte pou fè randevou a.

- Si gen yon pwoblèm k'ap anpeche w'ale nan randevou a rele responsab bilding nan osito'w kapab pou fè yo konnen epi pou fè yon nouvo randevou. Anpil nan responsab bilding yo mande pou fè sa omwen 24 èd anvan randevou a.

- Responsab bilding nan va di'w ki dokiman pou pote nan randevou a. Si gen bagay ou pa fin byen konprann rele nimewo ki nan lèt oswa email la pou klarifikasyon.



Sa pou fè apre entèvyou verifikasyon an

Se posib w ap gen detwa lòt etap pou franchi anvan tout bagay fin klè.

- Menm lè yo fin aksepte aplikasyon'w nan w'ap gen detwa lòt etap anvan oumenm ou decide si w'ap siyen kontra kay la.
- Se posib yo ka mete'w nan yon lis datant. Atant la ka dire jiska 2 zan. Nan tan sa a responsab bilding nan ka rele'w pou asire enfòmasyon nan dosye pèsone'el ou a pa chanje. Se pou fè yo konnen si oumenm ou decide pou yo retire non'w nan lis datant lan.
- Yo ka voye yon lèt ba ou pou fè'w konnen bilding nan rejte aplikasyon'w nan epi pouki sa yo rejte li. Si sa rive ou gen dwa pou ale annapèl. Lè sa a w'ap gen opòtinite pou di pou ki sa ou panse bilding nan pa't gen rezon rejte aplikasyon'w nan.
- ✓ Si'w decide pou ale annapèl pa chita sou sa - dat limit pou renmèt demand apèl la se 10 jou apre dat lapòs make sou lèt ki rejte aplikasyon'w nan.



- ✓ Voye yon lèt bay responsab bilding nan ak agiman pa'w ki ap di pou ki sa ou panse yo te dwe aksepte aplikasyon'w nan. Se pou ou toujou voye tout dokiman ou jije ki ka kore agiman'w nan. W'ap jwenn adrès pou voye lèt apèl la nan lèt ou jwenn ki rejte aplikasyon'w nan.
- ✓ Responsab bilding yo va met ansanm pou evalye apèl ou a epi y'ap voye yon lèt ba ou ak desizyon yo.
- ✓ Si yo dakò ak apèl ou a epi decide aksepte aplikasyon'w nan w'ap jwenn yon lèt ki di yo apwouve'w pou yon apatman oswa ki di yo mete'w nan lis datant.

- ✓ Si yo pa dakò ak apèl ou a w'ap jwenn yon nouvo lèt ki di yo rejte aplikasyon an ankò. Si'w pa dakò ak nouvo desizyon yo a, ou gen 5 jou pou pote plent dirèkteman nan HPD oswa HDC selon kiyès nan 2 ajans sila yo ki responsab bilding nan. Fò'w di klèman pouki sa ou panse toujou gen erè nan dosye a. Lèt w'ap jwenn ak rezilta apèl la ap di'w ki ajans pou kontakte epi ki jan pou fè kontak ak yo.

- Si yo mete'w nan lis datant oswa ou jwenn yon lèt ki di w yonn nan bilding ou te aplike yo pa aksepte'w pa dekouraje, tout gen posibilite pou sa mache nan yon lòt bilding ou te aplike. Kontinye tout travay preparasyon ou te koutmanse yo sizoka sa mache yon lòt kote.



Resous

J
—
W
—
E
—
N
—
N
—
P
—
L
—
I
—
S

E
—
N
—
F
—
Ò
—
V
—
M
—
A
—
S
—
Y
—
O
—
N

JWENN EPI APLIKE POU KAY BON MACHE

nyc.gov/housingconnect

LÒT KOTE POU JWENN KAY LAVIL NY SIBVANSYONE

Sit entènèt HPD a:

nyc.gov/hpd/rentalopportunities

Sit entènèt HDC a:

nychdc.com/pages/Now-Renting.html

KOUT MEN POU JWENN EPI POU APLIKE
POU KAY BON MACHE

nyc.gov/hpd/findhousing

OU KA TOUJOU JWEN ÈD NAN
MEN YON HOUSING AMBASSADIR

Ale nan sit entènèt sila a pou jwenn
yon òganizasyon kominotè ki ka ede'w:

nyc.gov/hpd/findhousingresources

NAN NYC FINANCIAL EMPOWERMENT CENTER YO,
W'AP JWENN KOUT MEN GRATIS, PWOFSYONÈL EPI
W'AP KA CHITA POU KONT OU AK YON KONSEYE
FINANSYE POU PREPARE'W POU APLIKE POU
KAY BON MACHE

Pou plis enfòmasyon ale nan sit entènèt
nyc.gov/consumers oswa rele nimewo telefòn
311 pou fè yon randevou nan NYC Financial
Empowerment Center ki pi pre w la.

Pwojè sa a fèt ak kolaborasyon Center for Urban Pedagogy (CUP) ki se yon òganizasyon ki pa la
pou fè kòb ki sèvi ak travay grafik pou ankouraje bon jan angajman sivik: welcometoCUP.org

Se Maison Papercut (maisonpapercut.com) ki fè aranjman grafik la.

Se Rebecca Clarke ki fè desen yo.



Housing Preservation
& Development

Consumer
Affairs



Citi Foundation
citi

